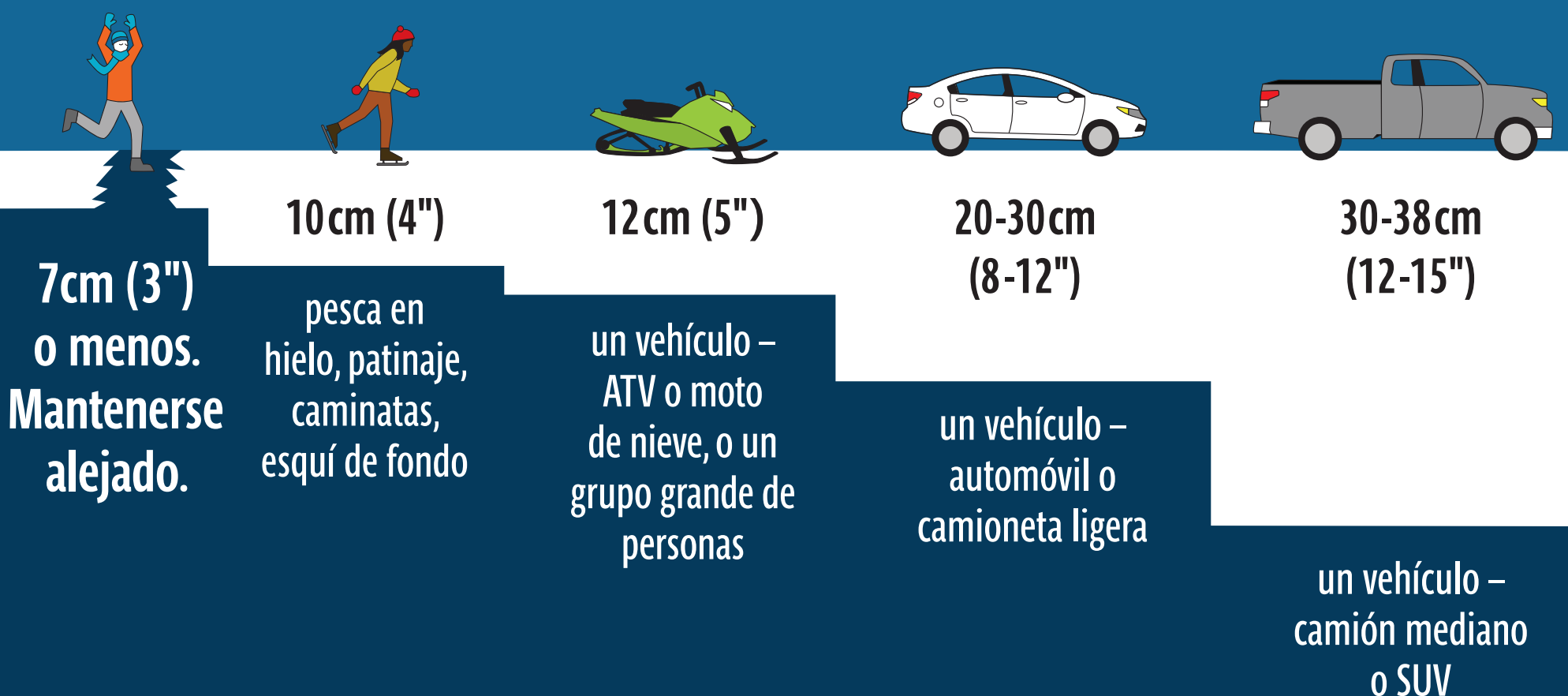


Espesor de hielo mínimo recomendado para nuevo hielo duro transparente

Ningún tipo de hielo esta libre de riesgo.
Mida hielo duro transparente en varios lugares.



LIFESAVING SOCIETY®
The Lifeguarding Experts

www.lifesaving.mb.ca

NINGÚN TIPO DE HIELO ESTA LIBRE DE RIESGO. MINIMIZA TU RIESGO.

Es fundamental que se evalué la calidad y el tipo de hielo antes de viajar.

El hielo transparente y duro es el único tipo de hielo recomendado para viajar.



Evitar

- Areas de nieve a medio derretir
- Agujeros abiertos y agua abierta
- Hielo sobre o cerca del agua en movimiento
- Picos de presión
- Hielo que se ha descongelado y vuelto a congelar

Factores de riesgo que debilitan o “pudren” el hielo

- Las corrientes o la acción del viento pueden desplazar capas de hielo enteras y crear crestas de presión o puntos débiles
- La nieve sobre hielo actúa como una manta que evita el endurecimiento
- Los cambios repentinos de temperatura pueden hacer que el hielo se agriete o se parta en capas