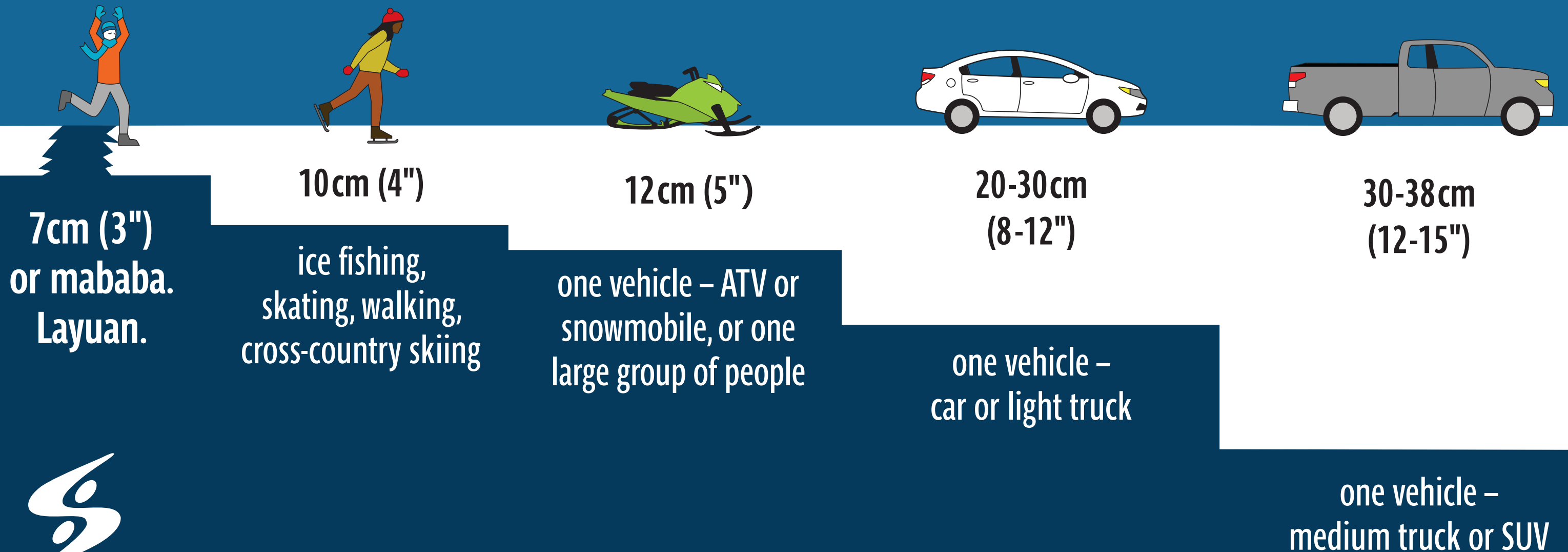


Inirerekomendang kapal ng New Clear Hard Ice

Walang yelo na walang panganib.
Sukatin ang clear hard ice sa iba't ibang parte.



WALANG YELO NA WALANG PANGANIB. BAWASAN ANG PELIGRO.

Kritikal na ang kalidad at uri ng yelo ay sinusuri bago ka maglakbay.

New clear hard ice ang tanging uri ng yelo na rekomendado kapag maglalakbay.



Iwasan

- Mga lugar na may malambot na yelo
- Bukas na butas o bukas na tubig
- Yelo na malapit sa gumagalaw na tubig.
(Halimbawa: Anyong tubig na may alon katulad ng ilog)
- Pressure ridges
- Yelo na natunaw at nagyelo ulit

Dahilan bakit natutunaw ang yelo

- Ang alon o ihip ng hangin ay maaring magpabago ng posisyon ng ice sheets na maglilikha ng pressure ridge o malambot na parte
- Ang yebe sa ibabaw ng yelo ay nagsisilbing balot na dahilan upang hindi tumigas
- Ang biglaang pagbabago ng temperatura ay dahilan ng pagbibitak ng yelo o paghihiwalay sa patong